

ATHENA

ELEKTROMAGNETICKÁ DÁVKOVACÍ ČERPADLA



VŠEOBECNÉ VLASTNOSTI

- HLAVA ČERPADLA Z PVDF vhodný pro chemikálie používané v průmyslových aplikacích, v čištění odpadních vod a v pitné vodě
- CERAMIC BALL plná chemická kompatibilita
- PTFE DIAPHRAGM jedinečná délka života a kompatibilita s většinou chemikálií
- STABILNÍ DÁVKOVÁNÍ Stabilizovaný vícenapěťový zdroj 100 - 240 Vac 50/60 Hz se sníženou spotřebou
- RYCHLE PŘIPOJENÍ
- RUČNÍ PRVNÍ VENTIL
- OCHRANA IP65

ANALOGOVÁ VERZE

- **NASTAVITELNÝ PRŮTOK** knoflík na předním panelu
- LED dioda **ZAP** a **ALARM**



DIGITÁLNÍ VERZE

- **LCD PODSVÍCENÝ DISPLAY** s 2 - 16 číselnými řádky
- **PROGRAMOVÁNÍ A PRÁCE** v 5 volitelných jazycích
- **DOSTUPNÉ BEZPEČNÉ HESLO**
- **SNÍMAČ PRŮTOKU** konfigurovaný
- **Blikání funkčních statistik ALARM REPETITION RELAY**



ATHENA

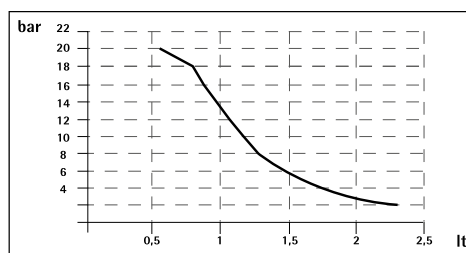
ELEKTROMAGNETICKÁ DÁVKOVACÍ ČERPADLA

TECHNICKÉ VLASTNOSTI / TECHNICAL FEATURES

Všechny údaje je třeba brát v úvahu při teplotě okolí vody a sací výšce 1,5 m

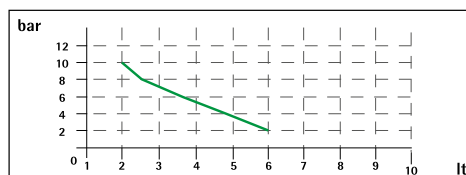
ATHENA NÍZKÝ PRŮTOK / LOW FLOW

PRŮTOK FLOW RATES	TLAK PRESSURES	CC/ZDVIH CC/STROKE	PŘÍPOJENÍ CONNECTIONS	ZDVIH/MIN STROKES/MIN.	SPOTŘEBA CONSUMPTION	HMOTN. WEIGHT
0,4 l/h	20 bar	0,06	4x6 / 4x7	120	14 Watt	3 kg
0,8 l/h	16 bar	0,11	4x6 / 4x7	120	14 Watt	3 kg
1,2 l/h	10 bar	0,16	4x6 / 4x7	120	14 Watt	3 kg
1,5 l/h	6 bar	0,21	4x6 / 4x7	120	14 Watt	3 kg



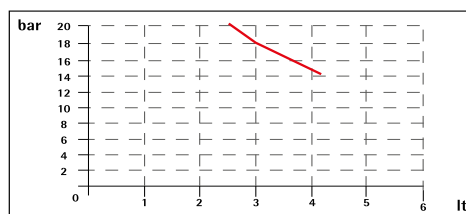
ATHENA AIR COND

PRŮTOK FLOW RATES	TLAK PRESSURES	CC/ZDVIH CC/STROKE	PŘÍPOJENÍ CONNECTIONS	ZDVIH/MIN STROKES/MIN.	SPOTŘEBA CONSUMPTION	HMOTN. WEIGHT
2 l/h	10 bar	0,19	4x6	180	12,2 Watt	3 kg
3 l/h	7 bar	0,28	4x6	180	12,2 Watt	3 kg
6 l/h	2 bar	0,56	4x6	180	12,2 Watt	3 kg



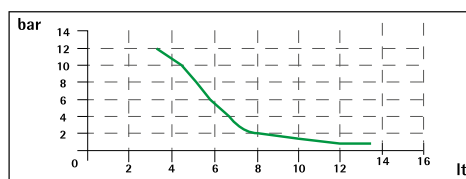
ATHENA 1

PRŮTOK FLOW RATES	TLAK PRESSURES	CC/IZDVIH CC/STROKE	PŘÍPOJENÍ CONNECTIONS	ZDVIH/MIN STROKES/MIN.	SPOTŘEBA CONSUMPTION	HMOTN. WEIGHT
2,5 l/h	20 bar	0,35	4x6 / 4x7	120	14 Watt	3 kg
3 l/h	18 bar	0,42	4x6 / 4x7	120	14 Watt	3 kg
4,2 l/h	14 bar	0,58	4x6 / 4x7	120	14 Watt	3 kg



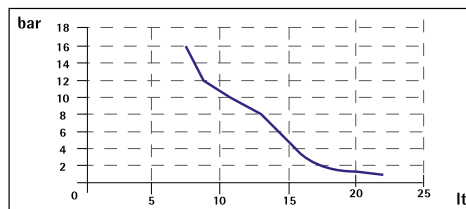
ATHENA 2

PRŮTOK FLOW RATES	TLAK PRESSURES	CC/ZDVIH CC/STROKE	PŘÍPOJENÍ CONNECTIONS	ZDVIH/MIN STROKES/MIN.	SPOTŘEBA CONSUMPTION	HMOTN. WEIGHT
3 l/h	12 bar	0,31	4x6	160	14 Watt	3 kg
4 l/h	10 bar	0,42	4x6	160	14 Watt	3 kg
5 l/h	8 bar	0,52	4x6	160	14 Watt	3 kg
8 l/h	2 bar	0,83	4x6	160	14 Watt	3 kg



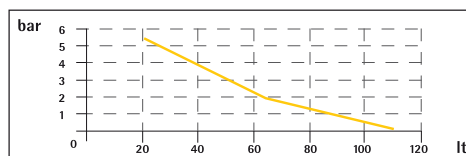
ATHENA 3

PRŮTOK FLOW RATES	TLAK PRESSURES	CC/IZDVIH CC/STROKE	PŘÍPOJENÍ CONNECTIONS	ZDVIH/MIN STROKES/MIN.	SPOTŘEBA CONSUMPTION	HMOTN. WEIGHT
7 l/h	16 bar	0,39	4x6	300	28 Watt	4 kg
10 l/h	10 bar	0,55	4x6	300	28 Watt	4 kg
14 l/h	6 bar	0,78	4x6	300	28 Watt	4 kg
16 l/h	2 bar	0,89	4x6	300	28 Watt	4 kg



ATHENA 4

PRŮTOK FLOW RATES	TLAK PRESSURES	CC/ZDVIH CC/STROKE	PŘÍPOJENÍ CONNECTIONS	ZDVIH/MIN STROKES/MIN.	SPOTŘEBA CONSUMPTION	HMOTN. WEIGHT
30 l/h	5 bar	1,67	8 / 12 mm	300	40 Watt	4 kg
40 l/h	4 bar	2,22	8 / 12 mm	300	40 Watt	4 kg
55 l/h	2 bar	3,05	8 / 12 mm	300	40 Watt	4 kg
110 l/h	0,1 bar	6,11	8 / 12 mm	300	40 Watt	4 kg





ATHENA

ELEKTROMAGNETICKÁ DÁVKOVACÍ ČERPADLA

ATHENA BX

- ANALOGOVÁ S KONSTANTNÍM PRŮTOKEM
- 0 ÷ 20%, 0 ÷ 100% dvojitá manuální regulace průtoku

ATHENA BL

- **ANALOGOVÁ S KONSTANTNÍM PRŮTOKEM**
- Doppia regolazione manuale della portata 0 ÷ 20%, 0 ÷ 100%
- 0 ÷ 20%, 0 ÷ 100% dvojitá manuální regulace průtoku
- Predisposizione sondy rychlé úrovně připojení

ATHENA AM

- **ANALOGOVÁ S PROPORCIONÁLNÍM PRŮTOKEM**
- Do digitálního signálu (vodoměru) s možností násobit nebo rozdělit přijaté impulsy (4: 1-1: 1-10: 1-1xN)
- K analogovému signálu (4 ÷ 20 mA) s možností regulace maximálního průtoku v procentech
- 0 ÷ 100% manuální regulace průtoku, konstantní funkce



ATHENA

ELEKTROMAGNETICKÁ DÁVKOVACÍ ČERPADLA



ATHENA AIR COND

- **ANALOGOVÉ S KONSTANTNÍM PRŮTOKEM S MANUÁLNÍ REGULACÍ TOKU A DÁVKOVÁNÍ NASTAVENÉ V ČASE S DVOJITOU REGULACÍ „T on-T off“**
- Speciálně navrženo tak, aby vyhovovalo požadavkům dávkování malého objemu
- Snížení jednotkového objemu umožňuje zachovat nezměněný počet tahů
- Kvalita dávkování je zajištěna systémem proti kapání rozprašovače



ATHENA MT

- **DIGITÁLNÍ S PROPORCIONÁLNÍM TOKEM**
- K analogovému signálu 0/4 ÷ 20 mA 20 ÷ 4 mA lze zvolit
- Na digitální signál 1: n; n: 1; 1: c (šarže) nebo přímo v ppm
- Digitální regulace průtoku, s možností nastavení maximálního průtoku



ATHENA BT

- **DIGITÁLNÍ S VSTUPNÍM ČASOVAČEM**
 - Denní a týdenní programování
 - Možnost dávkování s časovanými intervaly
-
- **DIGITAL WITH BUILT-IN TIMER**
 - Daily and Weekly Programming
 - Able to Dose with Timed Intervals



ATHENA

ELEKTROMAGNETICKÁ DÁVKOVACÍ ČERPADLA



ATHENA PR

- **DIGITÁLNÍ, PROPORCIONÁLNÍ PRŮTOK S pH / Rx PŘÍSTROJI**
- pH 0 ÷ 14 - Rx -999 ÷ + 999 mV měřicí rozsah
- Ruční / automatická teplotní kompenzace (pH)
- Výstup 4 ÷ 20 mA na všech stupnicích záznamu
- Ruční / automatická kalibrace s hodnocením účinnosti sondy
- **DOSTUPNÉ NOVÉ FUNKCE SOFTWARE „NASTAVENÍ ZPŮSOBU DÁVKOVÁNÍ O ČERPADLA“**
- Někdy při zapnutí dávkovacího čerpadla musíme počkat na chemickou měřicí stabilitu, aby bylo možné provést správné dávkování. Aby byl instalační program snadný, je k dispozici časovač v menu čerpadla, aby se zpozdilo dávkování při zapnutí dávkovacího čerpadla.

ATHENA MP

- **DIGITÁLNÍ, PROPORCIONÁLNÍ PRŮTOK S NÁSTROJI PRO POTENCIOSTATICKÉ SNÍMAČE**
- Je možné nastavit měření pro: chlor, peroxid vodíku a kyselinu peroctovou
- Sonda PT100 umožňuje automatickou kompenzaci teploty
- Intervaly opakování alarmu
- Dálkově ovládaný digitální vstup ON-OFF
- 4 ÷ 20 mA analogový výstup

ATHENA 12 VDC

ELEKTROMAGNETICKÁ DÁVKOVACÍ ČERPADLA



ATHENA BX 12 VDC

- ANALOGOVÉ S KONSTANTNÍM PRŮTOKEM a ANALOGOVÝM ROZHRANÍM
- 0 ÷ 20%, 0 ÷ 100% dvojitá manuální regulace průtoku
- Manuální plnicí ventil
- PVDF hlava čerpadla
- PTFE membrána
- Keramická koule
- Krytí IP65



ATHENA PR

- **DIGITÁLNÍ, PROPORCIONÁLNÍ PRŮTOK (Funkce čerpadel AT.MT a AT.PR)**
- Manuálně nastavitelný konstantní průtok, poměrný průtok podle externího analogového (4 ÷ 20 mA) nebo digitálního signálu (měřič vody)
- Dávkový režim
- Funkce časovače
- ppm Proporcionální dávkování
- Vstup ON-OFF (dálkové ovládání)
- Kontrolní měřič pH / Redox na palubě
- PT100 nebo PT1000 (volitelný) Vstup sondy (teplotní kompenzace)

Všechny údaje je třeba brát v úvahu při teplotě okolí vody a sací výšce 1,5 m

ATHENA 12 VDC

PRŮTOK FLOW RATES	TLAK PRESSURES	CC/ZDVIH CC/STROKE	PŘIPOJENÍ CONNECTIONS	ZDVIH/MIN STROKES/MIN.	SPOTŘEBA CONSUMPTION	HMOTN. WEIGHT
3 l/h	10 bar	0,25	4x6	200	6,5 Watt	3 kg
4 l/h	8 bar	0,33	4x6	200	6,5 Watt	3 kg
5 l/h	5 bar	0,42	4x6	200	6,5 Watt	3 kg

